

LUMIERE



LUMIERE
DEL SOL

EDIFICIO

Ubicado en el centro del eje corporativo de la ciudad, en un entorno inigualable perfectamente comunicado, con una gran oferta de actividades de esparcimiento, transporte, colegios, centros deportivos y comerciales.



Imágenes referenciales. Renders preliminares sujetos a cambios.*

LUMIERE
DEL SOL



CECILIO DA SILVA LOVERA

③

SAN JUAN XXIII

②

⑥

deISOL
SHOPPING

④

AV. AVIADORES DEL CHACO

WTC

HOTEL
DAZLLER

①

AV. SANTA TERESA

PASEO
LA GALERIA

UBICACIÓN



LUMIERE DEL SOL

①

Hotel Sheraton

②

Delimarket

③

Terra Brasil Grill

④

Mc Donald's

⑤

Farmacenter Carmelitas

⑥

Starbucks



44 Departamentos
8 Pisos
Salón Gourmet
Piscina Infinity Edge
Sala de Co-Working
Quincho al aire libre
Fire Lounge
Coffee Point

Imágenes referenciales. Renders preliminares sujetos a cambios.*

LOBBY

El acceso al edificio Lumiere del Sol es un espacio impresionante que irradia elegancia y sofisticación. Al entrar, los visitantes son recibidos por un candelabro artístico en el techo, diseñado por la artista coreana Sofia Park. Esta pieza de artes es una obra maestra que está hecha con piezas de cerámica translúcida que al ser iluminada crea un efecto deslumbrante en todo el espacio.



Imágenes referenciales. Renders preliminares sujetos a cambios.*

DISEÑO MODERNO

Diseñado para aprovechar al máximo la luz natural y la ventilación, esta unidad integra distintas áreas: la sala de estar, la zona de dormitorio y la cocina, todas integrada de manera armoniosa y fluida. Las grandes ventanas del departamento permiten la entrada de abundante luz natural, creando un ambiente cálido y luminoso en todo el espacio. Además, la ventilación cruzada proporciona un flujo de aire fresco y agradable.



Imágenes referenciales. Renders preliminares sujetos a cambios.*

AMENITIES



Imágenes referenciales. Renders preliminares sujetos a cambios.*

PISCINA INFINITY EDGE



Imágenes referenciales. Renders preliminares sujetos a cambios.*

CO-WORKING



Imágenes referenciales. Renders preliminares sujetos a cambios.*



COFFEE POINT

Un espacio diseñado para el disfrute, creando un espacio acogedor y relajante, acompañando con una taza de café y desconectar del día a día. Contando con una vista impresionante hacia el centro corporativo, ideal para tomar un respiro.

Imágenes referenciales. Renders preliminares sujetos a cambios.*

SALÓN GOURMET



Imágenes referenciales. Renders preliminares sujetos a cambios.*



Imágenes referenciales. Renders preliminares sujetos a cambios.*

DORMITORIO

Con personalidad e identidad propia, los dormitorios cuentan con buena iluminación externa, diseño moderno y elegancia.

La ubicación premium, brinda a los clientes una mayor tranquilidad y disfrute de los espacios.



BAÑO INTERNO

Con un espacio elegante, diseño moderno y materiales de alta calidad, creando un ambiente calmado y armonioso al ojo en tonos grises.

Imágenes referenciales. Renders preliminares sujetos a cambios.*

SALA COMEDOR



Imágenes referenciales. Renders preliminares sujetos a cambios.*



LUMIERE

UBICACIÓN

CALIDAD

PRECIO

MATERIALIDADES: DETALLES QUE MARCAN LA DIFERENCIA



DOBLE VIDRIO HERMÉTICO (DVH)

Ofrece una excelente capacidad de aislamiento térmico y acústico, lo que crea un ambiente interior cómodo y silencioso para los ocupantes. Además de aumentar la eficiencia energética del edificio, reduciendo significativamente los costos de energía y mejorando la calidad del ambiente interior.



CERRADURA INTELIGENTE DIGITAL

Permite un fácil acceso al edificio sin necesidad de llaves, lo que reduce el riesgo de pérdida o robo. Ofrece más opciones de control de acceso avanzado, como la capacidad de otorgar acceso temporal a invitados o servicio de limpieza. Esto mejora la experiencia del usuario y proporciona un mayor nivel de seguridad.



PISO PORCELANATO

Son extremadamente resistentes al desgaste, a los impactos y a las manchas, lo que los convierte en una opción ideal para áreas de alto tráfico. Los pisos porcelanatos son fáciles de limpiar y mantener, lo que reduce los costos de mantenimiento a largo plazo.



GRIFERIA MONOCOMANDO

Permiten usar y controlar la temperatura y el flujo del agua con una sola mano. Esto hace que la grifería monocomando sea más ergonómica y cómoda de usar, especialmente para personas con movilidad limitada o discapacidades físicas. Ayuda a ahorrar el agua, ya que permite un control más preciso y eficiente.

SUSTENTABILIDAD : ES PENSAR EN EL FUTURO.



SISTEMA DE RECOLECCIÓN DE AGUA DE LLUVIA

Permite utilizar en la limpieza de veredas y en el riego de plantas. Reduce el uso de agua dulce potable. Evita el anegamiento de arterias de la ciudad.



ZONA VERDE EN ALTURA

Parquización consciente de los espacios públicos y privados. Jardines verticales. Balcones con maceteros dotados de un sistema de riego automatizado con control de nutrientes que garantiza un tapiz siempre verde de en la fachada del edificio.



ABERTURA DE ALTA PRESIÓN CON RUPTURAS DEL PUNTO TERMINO

Aberturas con perfilaría ALUAR/ A40. Vidrios reflectivos Cool Lite SKN 154 con control solar y baja emisividad (VASA) que generan considerables reducciones en el consumo de energía por parte de los equipos de aire acondicionados.

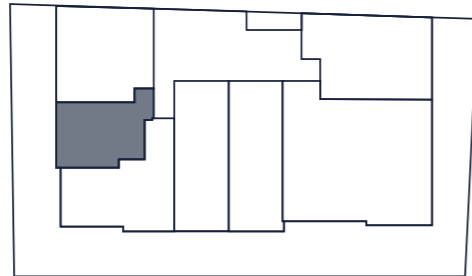
TIPOLOGÍAS

ESTUDIO

- Cocina equipada con horno, anafe y campana.
- Aires acondicionados.
- Baño equipado con mampara de vidrio templado.
- Placar en cada dormitorio.
- Termocalefones en SSHH

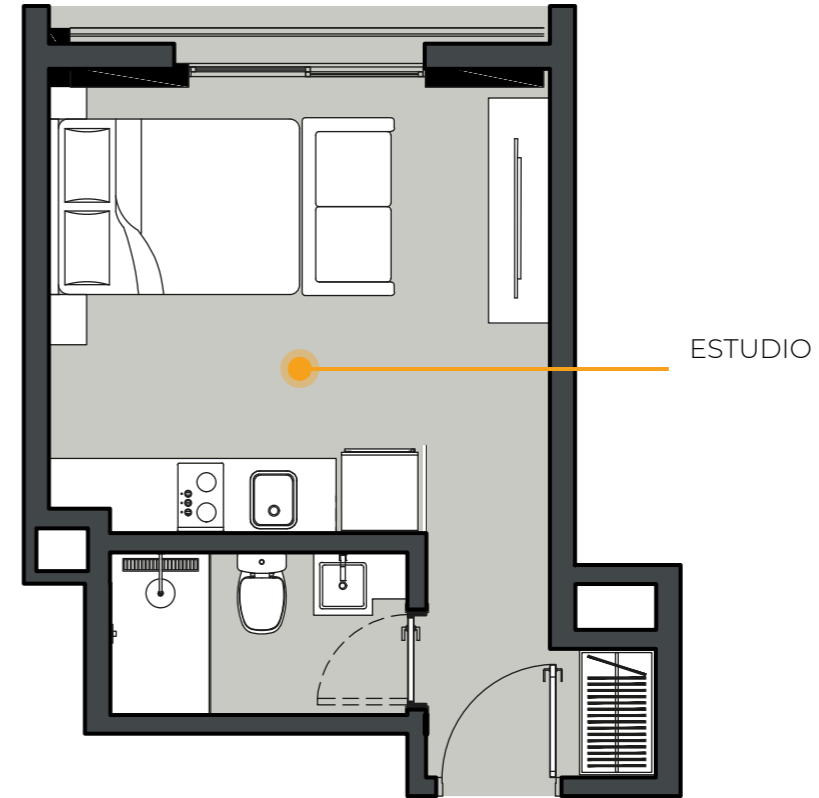


PISO 1 AL 3



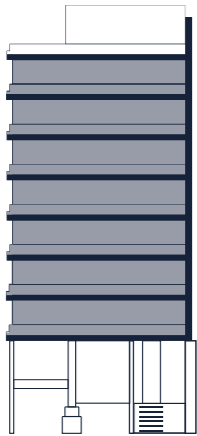
UNIDADES 105, 206, 306

Cecilio Da Silva L.

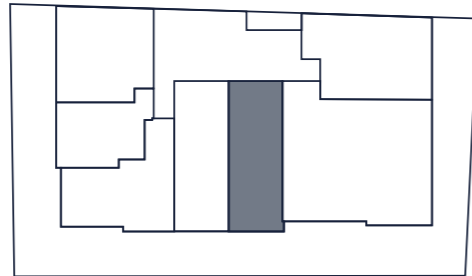


LOFT

- Cocina equipada con horno, anafe y campana.
- Aires acondicionados en cada ambiente.
- Baño equipado con mampara de vidrio templado.
- Placar en cada dormitorio.
- Balcón al aire libre.
- Termocalefones en SSHH.

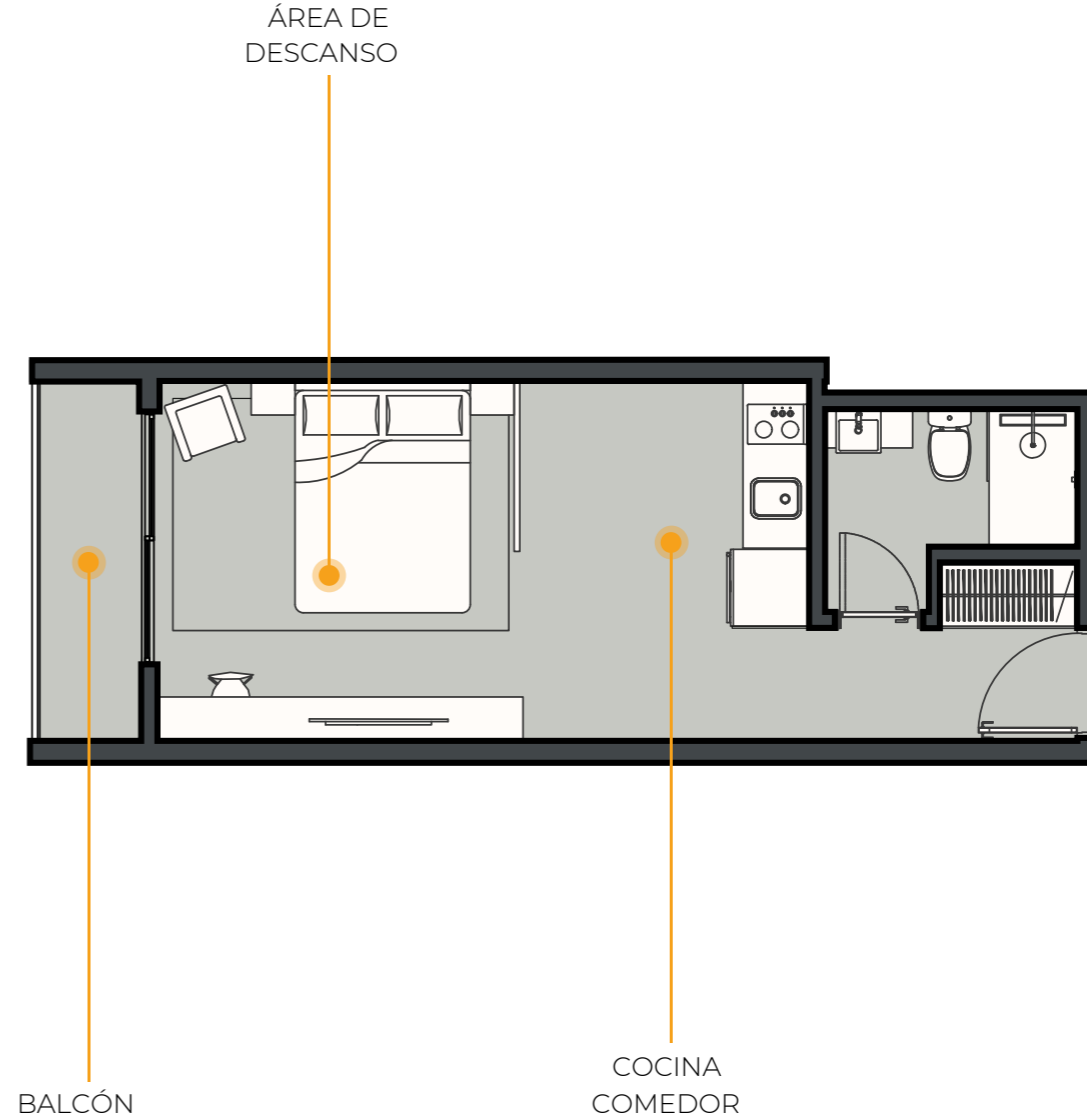


PISO 1 AL 7



UNIDADES 102, 203, 303,
403, 503, 603 Y 703

Cecilio Da Silva L.

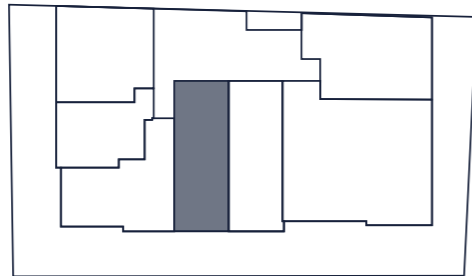


LOFT

- Cocina equipada con horno, anafe y campana.
- Aires acondicionados en cada ambiente.
- Baño equipado con mampara de vidrio templado.
- Placar en cada dormitorio.
- Balcón.
- Termocalefones en SSHH

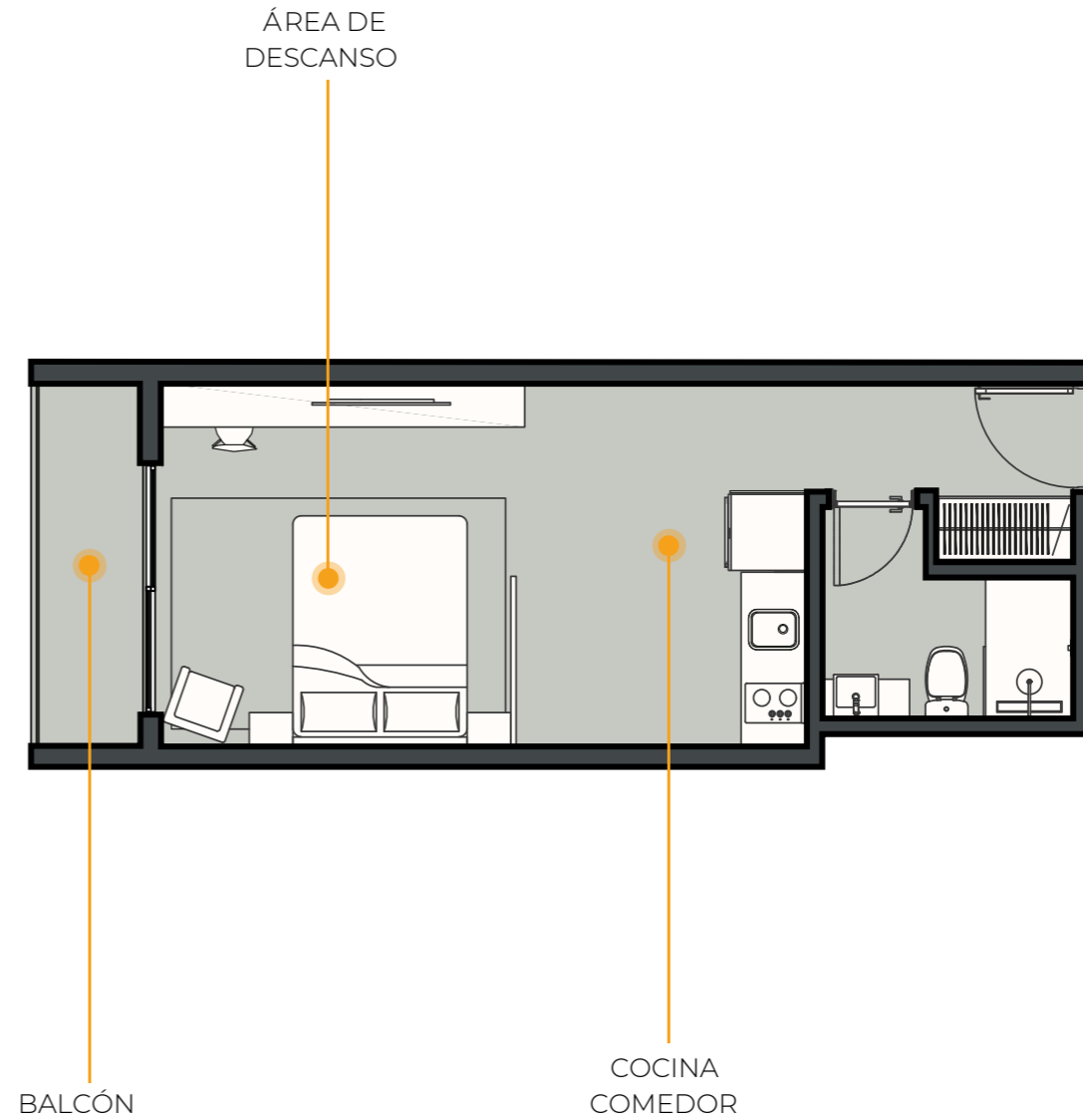


PISO 1 AL 7



UNIDADES 103, 204, 304,
404, 504, 604 Y 704

Cecilio Da Silva L.



1 DORMITORIO

- Cocina equipada con horno, anafe y campana.
- Aires acondicionados en cada ambiente.
- Baño equipado con mampara de vidrio templado
- Placar en cada dormitorio.
- Balcón
- Termocalefones en SSHH

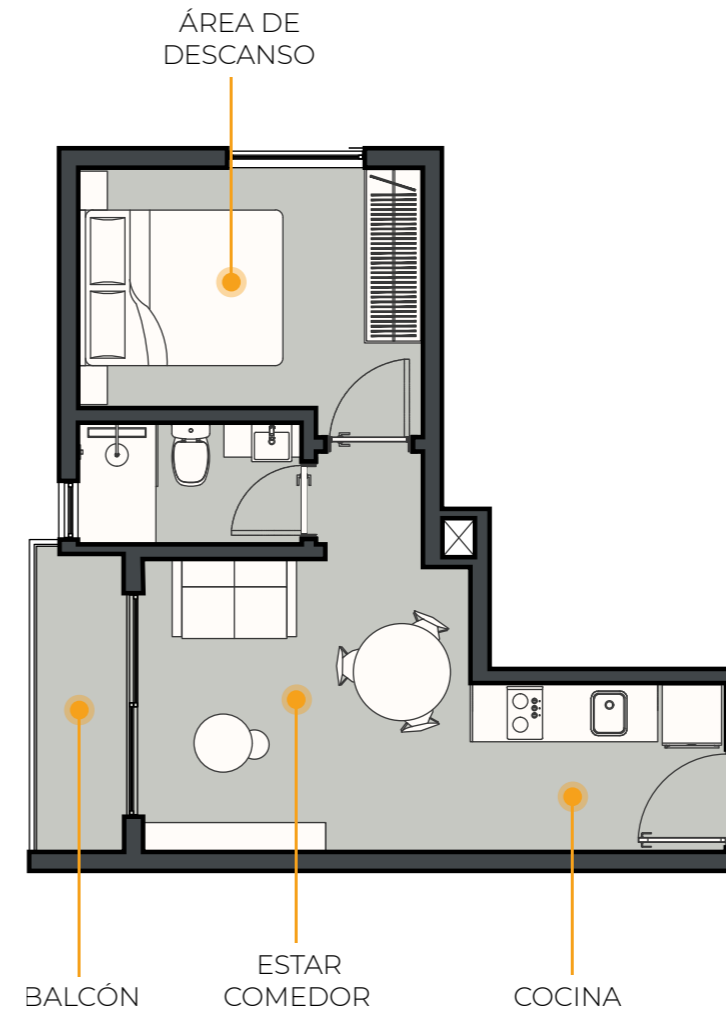


PISO 1 AL 3



UNIDADES 104, 205, 305

Cecilio Da Silva L.

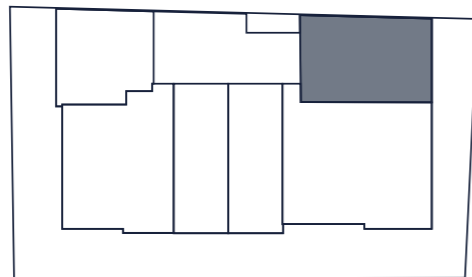


1 DORMITORIO

- Cocina equipada con horno, anafe y campana.
- Aires acondicionados en cada ambiente
- Baño equipado con mampara de vidrio templado
- Placar en cada dormitorio.
- Balcón
- Termocalefones en SSHH

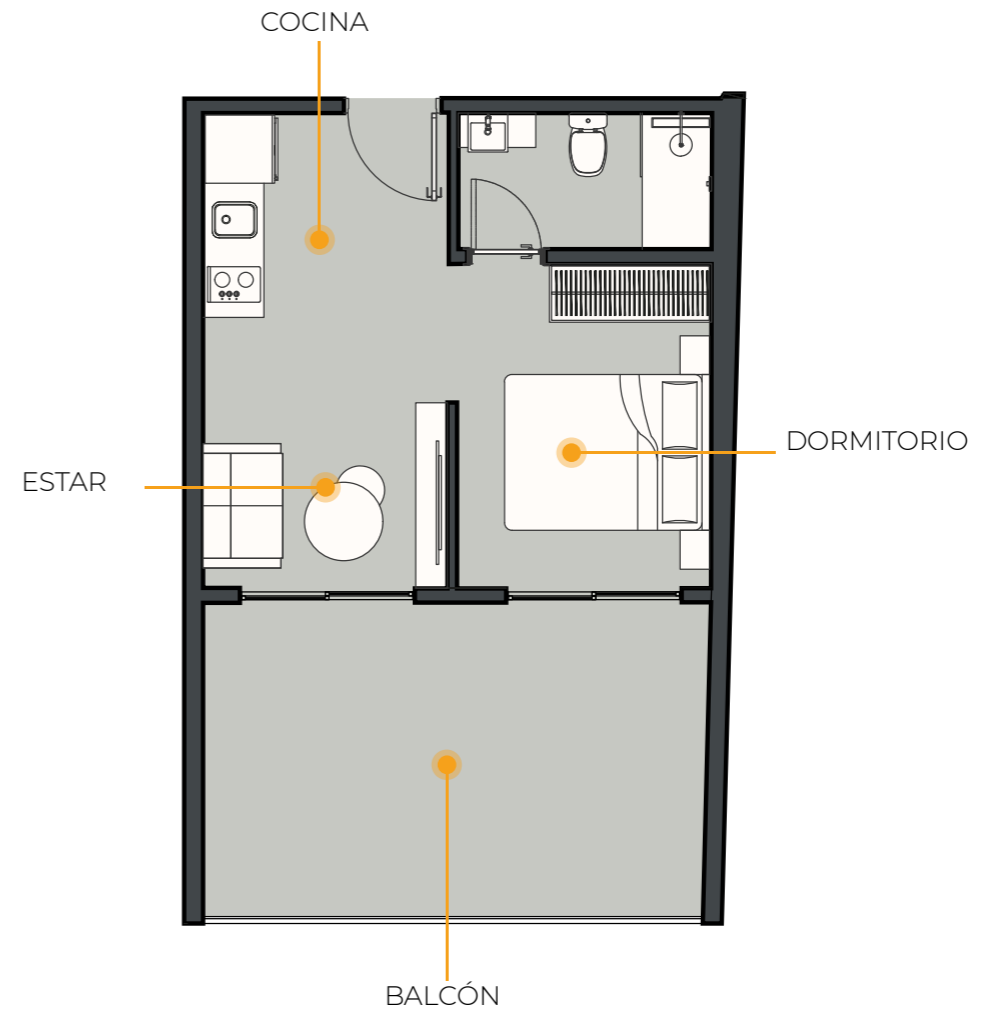


PISO 5



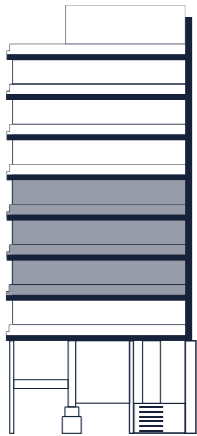
UNIDAD 501

Cecilio Da Silva L.



1 DORMITORIO

- Cocina equipada con horno, anafe y campana.
- Aires acondicionados en cada ambiente
- Baños equipados con mampara de vidrio templado
- Placar en cada dormitorio.
- Balcón
- Termocalefones en SSHH

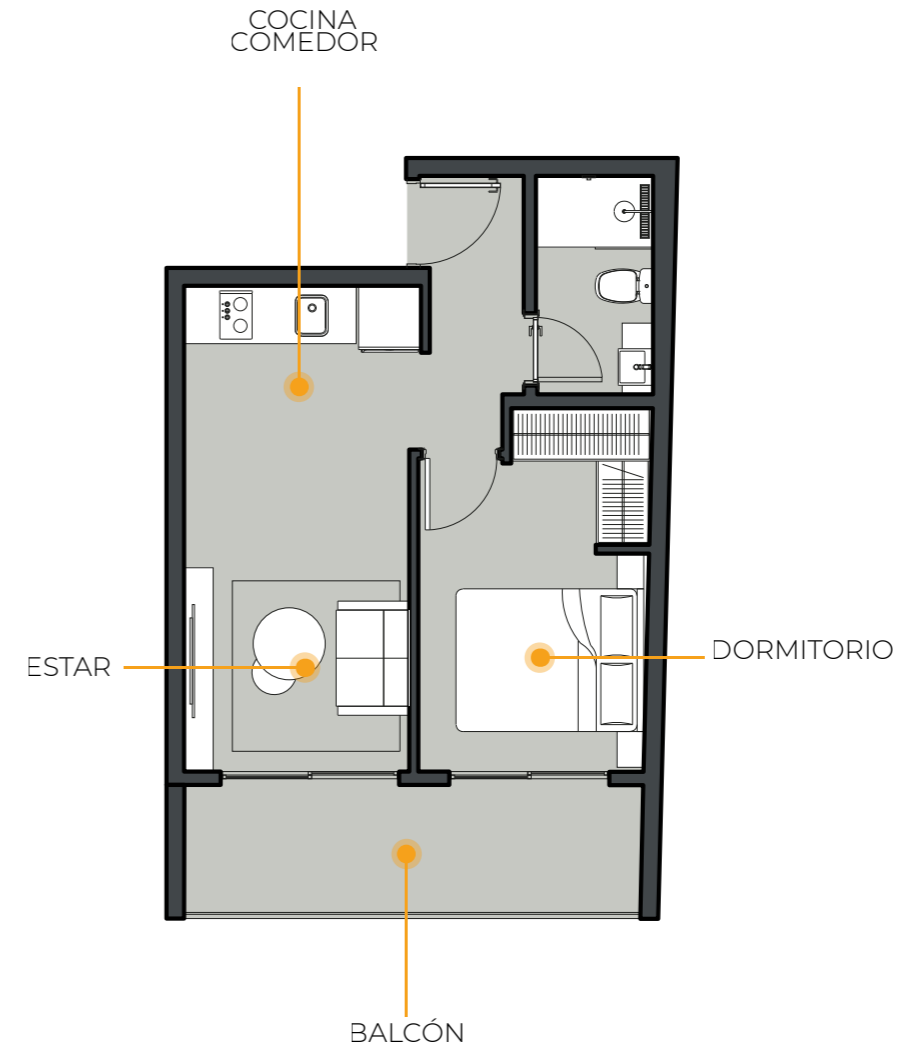


PISO 2 AL 4



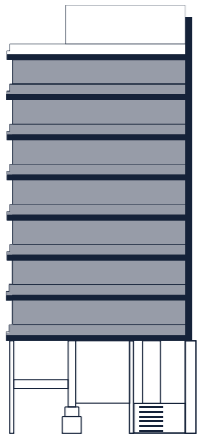
UNIDADES 201, 301, 401

Cecilio Da Silva L.

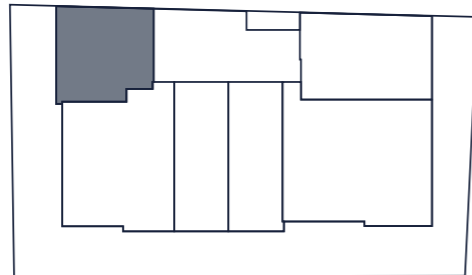


1 DORMITORIO

- Cocina equipada con horno, anafe y campana.
- Aires acondicionados en cada ambiente
- Baños equipados con mampara de vidrio templado
- Placar en cada dormitorio.
- Balcón
- Termocalefones en SSHH

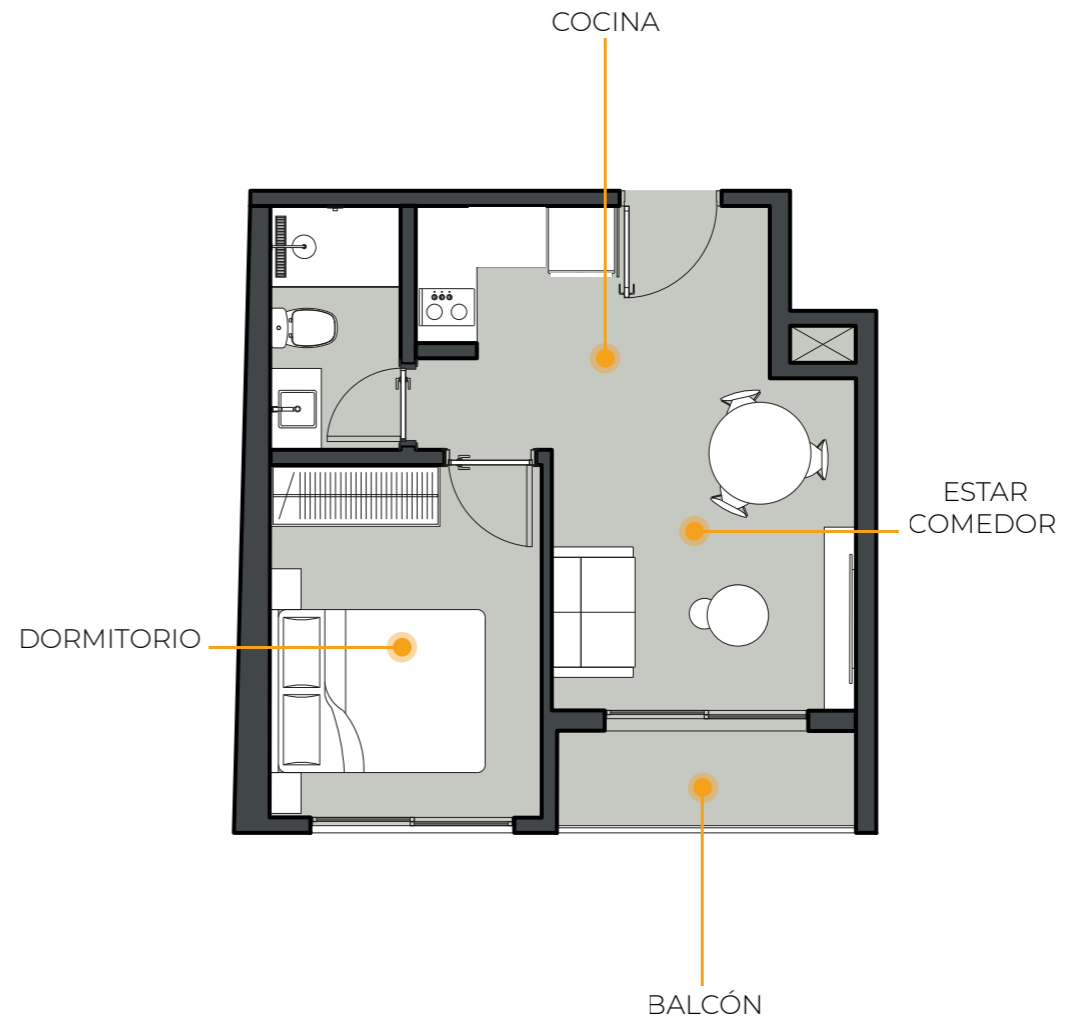


PISO 1 AL 7



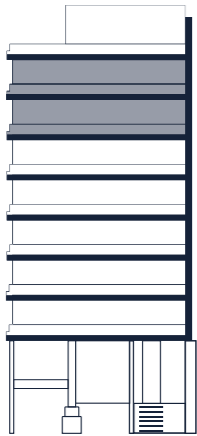
UNIDADES 106, 207, 307,
406, 506, 606 Y 706

Cecilio Da Silva L.

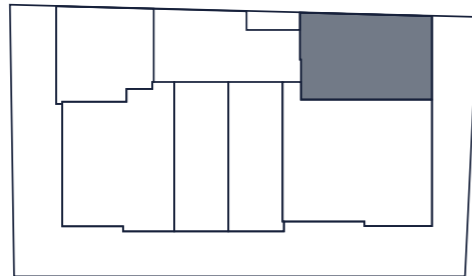


1 DORMITORIO

- Cocina equipada con horno, anafe y campana.
- Aires acondicionados en cada ambiente
- Baños equipados con mampara de vidrio templado
- Placar en cada dormitorio.
- Balcón
- Termocalefones en SSHH

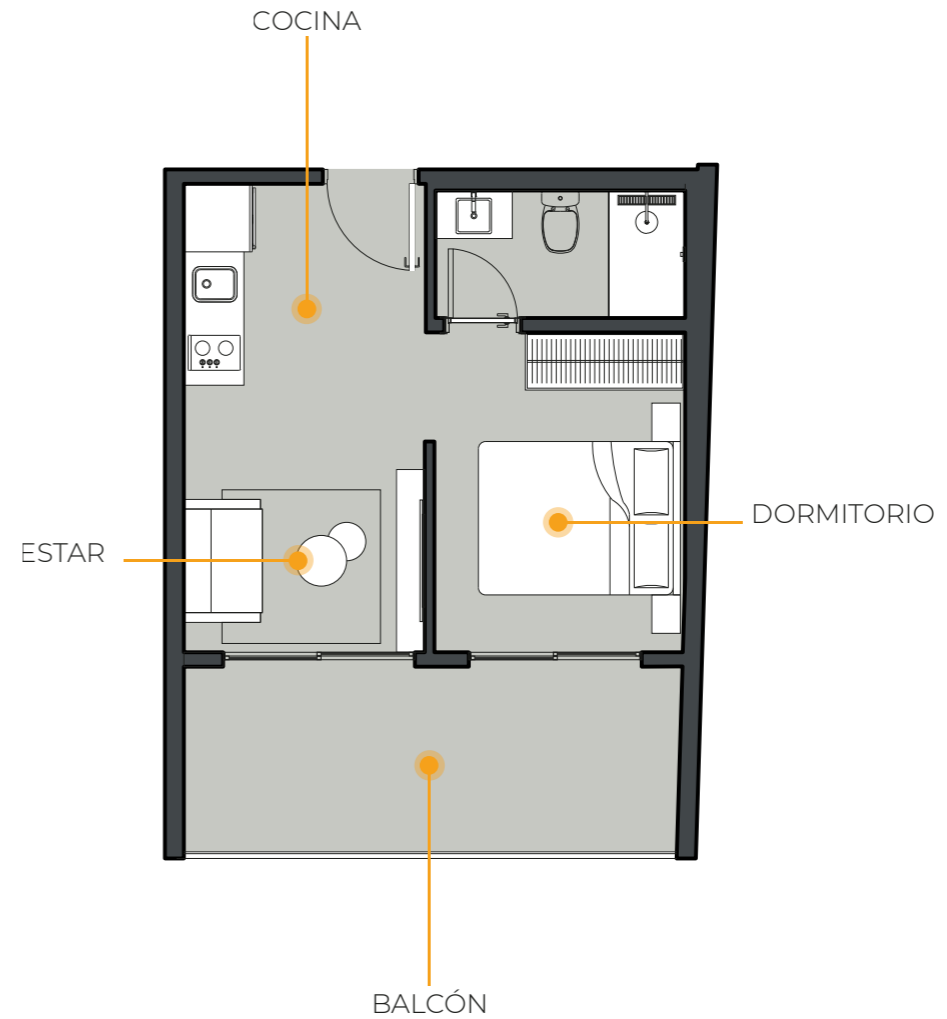


PISO 6 Y 7



UNIDADES 601 Y 701

Cecilio Da Silva L.

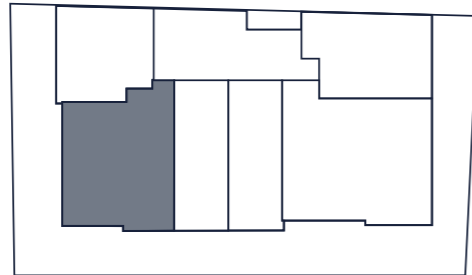


2 DORMITORIOS

- Cocina equipada con horno, anafe y campana.
- Aires acondicionados en cada ambiente
- Baños equipados con mampara de vidrio templado.
- Placar en cada dormitorio.
- Balcón
- Termocalefones en SSHH

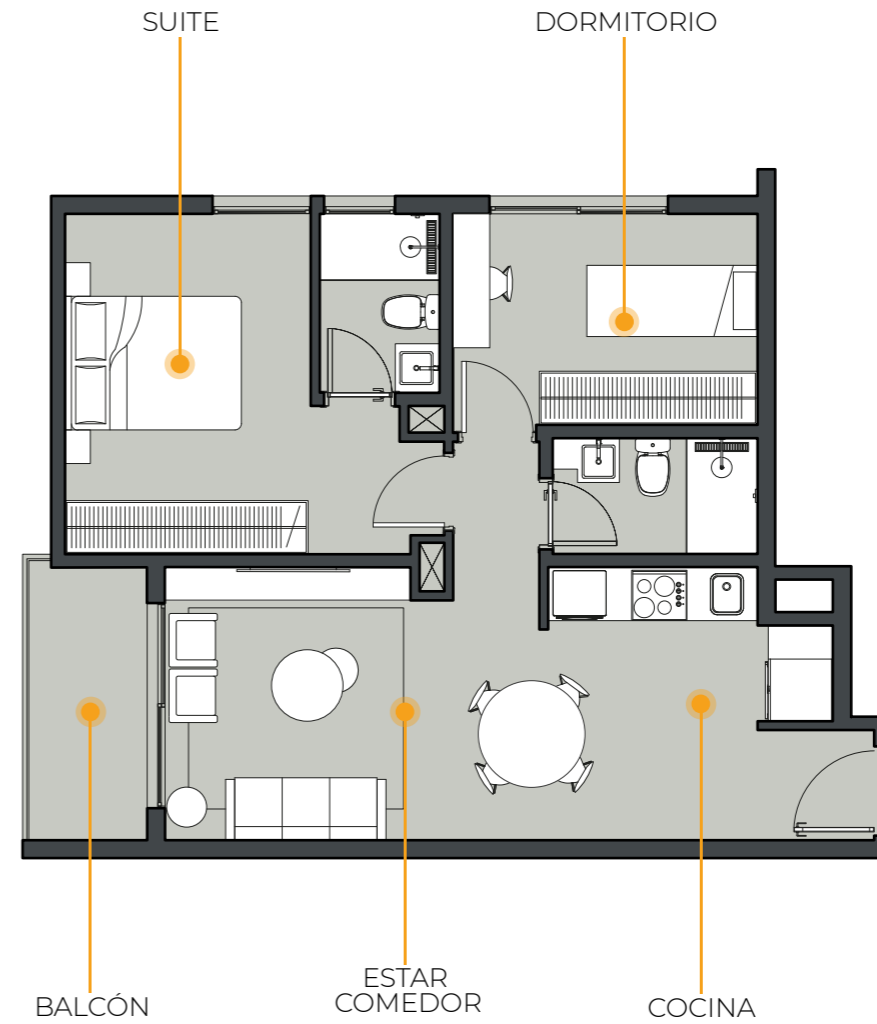


PISO 4 AL 7



UNIDAD 405, 505, 605, 705

Cecilio Da Silva L.

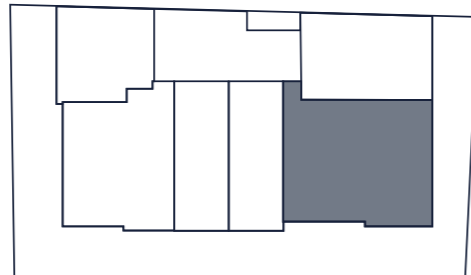


2 DORMITORIOS

- Cocina equipada con horno, anafe y campana.
- Aires acondicionados en cada ambiente
- Baños equipados con mampara de vidrio templado.
- Placar en cada dormitorio.
- Balcón
- Termocalefones en SSHH

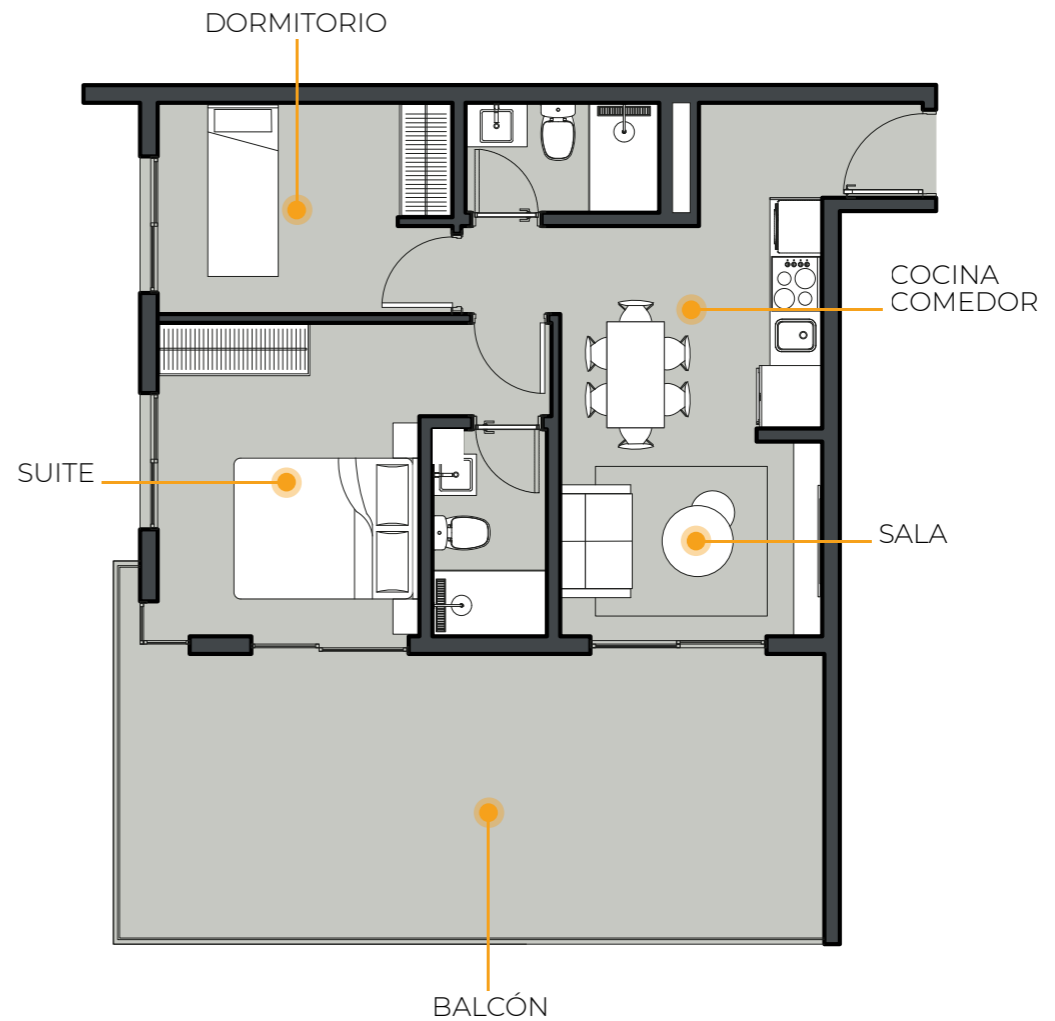


PISO 5



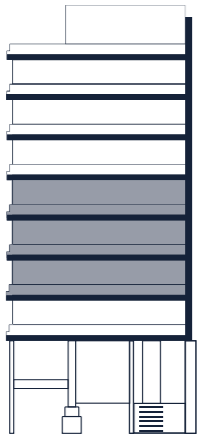
UNIDAD 502

Cecilio Da Silva L.

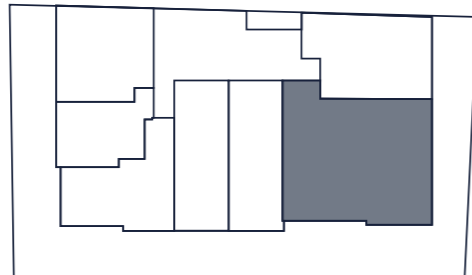


2 DORMITORIOS

- Cocina equipada con horno, anafe y campana.
- Aires acondicionados en cada ambiente
- Baños equipados con mampara de vidrio templado.
- Placar en cada dormitorio.
- Balcón
- Termocalefones en SSHH

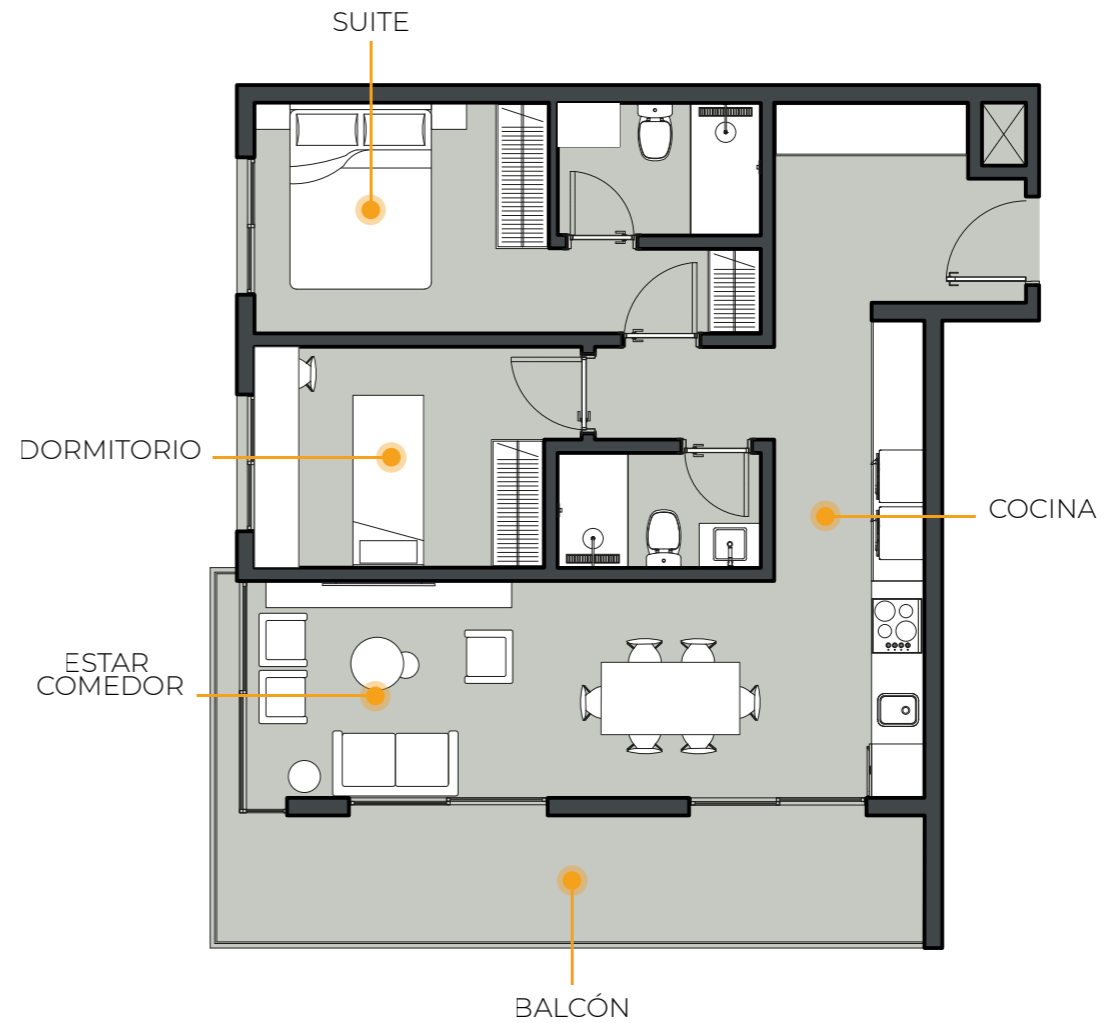


PISO 2 AL 4



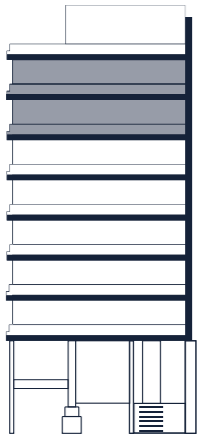
UNIDADES 202, 302, 402

Cecilio Da Silva L.

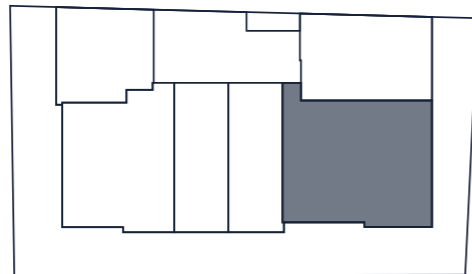


2 DORMITORIOS

- Cocina equipada con horno, anafe y campana.
- Aires acondicionados en cada ambiente
- Baños equipados con mampara de vidrio templado.
- Placar en cada dormitorio.
- Balcón
- Termocalefones en SSHH

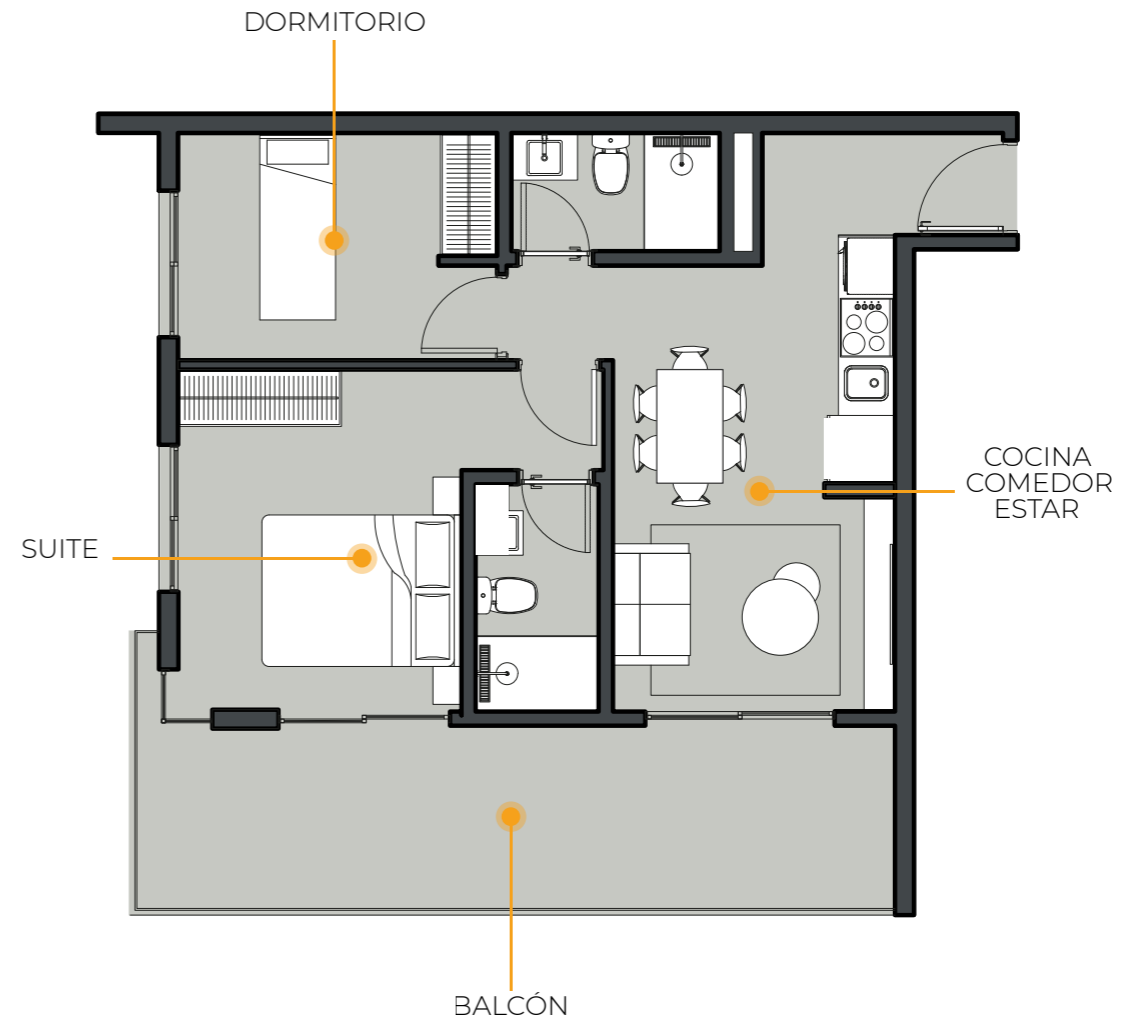


PISO 6 Y 7



UNIDADES 602 Y 702

Cecilio Da Silva L.





LUMIERE

Desarrolla:

CONCOR

Teniente Rivas 844 - B° Mburucuyá

Asunción - Paraguay

 0992 477981

 ventas@concor.com.py

 [@concordesarrollos](https://www.instagram.com/concordesarrollos)